

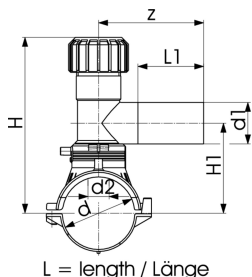


## Anbohrschelle mit 360° drehbarem Abgang

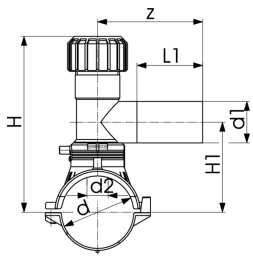
- PE 100 SDR 11 (ISO S5)
- 10 bar Gas / 16 bar Wasser
- Mit eingebautem Bohrer zum Anbohren unter Druck stehender Leitungen
- Komplett mit Unterteil
- 4 mm Steckkontakt
- Wegbegrenzte Schweissanzeige
- Langer Abgangsstützen
- O-Ring gedichtete Schraubkappe
- d355-400mm: Nicht geeignet für Rohre kleiner als SDR17.

Topload: Lieferung ohne Unterteil, als Top Load mit Werkzeug 799.350.475 zu montieren; Winkeladapterstecker (799.350.340) für Schweisskabel erforderlich.

\* Angespritztes Unterteil



	d	d1	Code	SP	Gewicht	d2	H	H1	L	L1	z
	(mm)	(mm)			(kg)	(mm)	(mm)	(mm)	(mm)	(mm)	(mm)
	63	20	193 131 402	1	0,697	32	186	108	165	71	130
	63	25	193 131 403	1	0,637	32	186	108	165	71	130
	63	32	193 131 404	1	0,701	32	186	108	165	76	130
	63	40	193 131 405	1	0,718	32	186	108	165	81	137
	63	63	193 131 437	1	1,426	32	134	112	165	100	160
	75	20	193 131 442	1	0,831	32	191	113	165	71	130
	75	25	193 131 443	1	0,830	32	191	113	165	71	130
	75	32	193 131 444	1	0,812	32	191	113	165	76	130
	75	40	193 131 445	1	0,849	32	191	113	165	81	137
	75	63	193 131 447	1	1,549	32	240	118	165	100	160
	90	20	193 131 452	1	0,794	32	199	121	165	71	130
	90	25	193 131 453	1	0,790	32	199	121	165	71	130
	90	32	193 131 454	1	0,770	32	199	121	165	76	130
	90	40	193 131 455	1	0,811	32	199	121	165	81	137
	90	63	193 131 457	1	1,494	32	248	126	165	100	160
*	110	20	193 131 462	1	0,826	32	209	131	182	71	130
*	110	25	193 131 463	1	0,808	32	209	131	182	71	130
*	110	32	193 131 464	1	0,831	32	209	131	182	76	130
*	110	40	193 131 465	1	0,805	32	209	131	182	81	137
*	110	63	193 131 467	1	1,097	35	258	136	182	100	160
	125	20	193 131 472	1	0,880	32	216	138	165	71	130
	125	25	193 131 473	1	0,878	32	216	138	165	71	130
	125	32	193 131 474	1	0,878	32	216	138	165	76	130
	125	40	193 131 475	1	0,874	32	216	138	165	81	137
	125	63	193 131 477	1	1,184	35	265	143	165	100	160
	140	20	193 131 482	1	0,887	32	233	146	165	71	130
	140	25	193 131 483	1	0,874	32	233	146	165	71	130
	140	32	193 131 484	1	0,894	32	233	146	165	76	130
	140	40	193 131 485	1	0,920	32	233	146	165	81	137
	140	63	193 131 487	1	1,180	35	273	151	165	100	160
*	160	20	193 131 492	1	0,916	32	243	156	182	71	130
*	160	25	193 131 493	1	0,912	32	243	156	182	71	130
*	160	32	193 131 494	1	0,915	32	243	156	182	76	130
*	160	40	193 131 495	1	0,936	32	243	156	182	81	137
*	160	63	193 131 497	1	1,221	35	283	161	182	100	160
	180	20	193 131 502	1	0,994	32	244	166	165	71	130
	180	25	193 131 503	1	1,001	32	244	166	165	71	130
	180	32	193 131 504	1	0,957	32	244	166	165	76	130
	180	40	193 131 505	1	1,007	32	244	166	165	81	137
	180	63	193 131 507	1	1,587	35	293	171	165	100	160
	200	20	193 131 512	1	1,015	32	254	176	165	71	130
	200	25	193 131 513	1	1,015	32	254	176	165	71	130
	200	32	193 131 514	1	0,985	32	254	176	165	76	130
	200	40	193 131 515	1	1,024	32	254	176	165	81	137
	200	63	193 131 517	1	1,290	35	303	181	165	100	160
	225	20	193 131 522	1	1,016	32	266	188	165	71	130



L = length / Länge

	d (mm)	d1 (mm)	Code	SP	Gewicht (kg)	d2 (mm)	H (mm)	H1 (mm)	L (mm)	L1 (mm)	z (mm)
	225	25	<b>193 131 523</b>	1	1,025	32	266	188	165	71	130
	225	32	<b>193 131 524</b>	1	1,019	32	266	188	165	76	130
	225	40	<b>193 131 525</b>	1	1,029	32	266	188	165	81	137
	225	63	<b>193 131 527</b>	1	1,738	35	315	193	165	100	160
	250	20	<b>193 131 532</b>	1	1,025	32	279	201	165	76	130
	250	25	<b>193 131 533</b>	1	1,026	32	279	201	165	76	130
	250	32	<b>193 131 534</b>	1	0,996	32	279	201	165	76	130
	250	40	<b>193 131 535</b>	1	1,008	32	279	201	165	81	137
	250	63	<b>193 131 537</b>	1	1,733	35	328	206	165	100	160
Topload	280	63	<b>193 131 547</b>	1	1,478	35	343	206	165	100	160
Topload	315-355	63	<b>193 131 557</b>	1	1,481	35	381	206	165	100	160
Topload	400	63	<b>193 131 577</b>	1	1,473	35	403	206	165	100	160

Die technischen Daten sind unverbindlich. Sie gelten nicht als zugesicherte Eigenschaften oder als Beschaffenheits- oder Haltbarkeitsgarantien. Änderungen vorbehalten. Es gelten unsere Allgemeinen Verkaufsbedingungen.

Georg Fischer Piping Systems Ltd, Postfach, CH-8201 Schaffhausen/Switzerland

Phone +41 -(0)52-631 1111

e-mail: [info.ps@georgfischer.com](mailto:info.ps@georgfischer.com)

Internet: <http://www.gfps.com>